

Note aux équipes et aux familles – ALSH 3-11 ans

JUILLET

Semaines 28, 29, 30 et 31 ; du 08/07 au 02/08

Cérans Foulletourte (3-11 ans)

La Suze (3-11 ans),

Malicorne (3-11 ans)

Guécélard (3-11 ans),

Louplande (3-11 ans),

Spay (6-11 ans),

Mini-camps: Les bases mini-camps sont ouvertes du lundi au vendredi, *Patrogalo*, *Camp'Spo* et *Plein'Acti*

*Il reste des places pour la base **Plein'Acti** du 15 au 19 juillet et du 29 juillet au 2 août, pour la base **Camp'Spo** du 29 juillet au 2 août*

AOÛT

Semaines 32 et 33 ; du 05/08 au 14/08

Roëzé (3-11 ans),

Semaine 34, du 19/08 au 23/08

Roëzé (3-11 ans),

Semaine 35, du 26/08 au 30/08

Roëzé (3-11 ans),



Fermeture : jeudi 15 et vendredi 16 août

Spay (6-11 ans),

Spay (6-11 ans),

Louplande (3-11 ans),

Cérans Foulletourte (3-11 ans)

Cérans Foulletourte (3-11 ans)

LES MINEURS ACCUEILLIS

sont les enfants nés entre 2013 et 2021, âgés de 3 à 11 ans. Le nombre total de mineurs accueillis est fixé par l'organisateur en fonction des capacités d'accueils des locaux mis à disposition, de la capacité de recrutement des équipes pédagogiques et éducatives. (cf article 2- règlement de service)

PROGRAMMES ET PROJETS PEDAGOGIQUES

sont élaborés par les équipes pédagogiques. Leurs propositions sont de garantir un bon et bel accueil et de permettre aux enfants de passer de bonnes vacances. Le projet pédagogique de chaque site ALSH sera consultable sur le portail familles (menu gauche, bouton + nom du site ALSH).

NOUVEAUTÉ, la plaquette ALSH d'informations N'EST PLUS éditée au format papier.

Pour chaque période de vacances elle est consultable sur la page d'accueil du portail familles, ou via le QRCode de l'affiche.

LES AIDES CAF ou MSA sont un mode de paiement de la facture ALSH et sont à transmettre au service enfance de la Communauté de communes, au plus tard le 13/07/2024, en la déposant à l'accueil de la CDC, ou par mail à service-enfance@cc-valdesarthe.fr:

Vous êtes allocataires CAF, c'est l'attestation de l'Aide aux Temps Libres qui est à transmettre au service enfance (réception à domicile par les familles concernées).

L'aide aux vacances enfants (AVE) n'est pas utilisable pour les mini-camps.

Vous êtes allocataires MSA, ce sont les bons « ticket loisirs » qui sont utilisables pour la facture ALSH et à transmettre également.

LA FACTURATION de l'accueil est éditée la semaine suivante la période de vacances (semaine 32 pour juillet et semaine 36 pour août). Les informations sur le quotient familial sont actualisées pendant les vacances.

Les attestations CAF, MSA ou le-s avis des impôts sont à transmettre **AVANT** les vacances.

Tout dossier incomplet pour le calcul du quotient familial entraînera l'application du plein tarif.

Depuis le 1er janvier 2024, une cinquième tranche de quotient familial est applicable. (Délibération des tarifs ALSH 2024 consultable sur le portail familles (CDC Val de Sarthe-Accueil de loisirs / bouton « tarifs ») (cf délibération DE710_23_12_23 ; articles 3.4 et 5- règlement de service)

LES PRESCRIPTIONS SANITAIRES,

telles que l'information sur l'hygiène des mains et sa mise en pratique régulière dans la journée, l'aération des pièces, plusieurs fois par jour, seront mises en œuvre par les équipes pédagogiques et éducatives.

SUR LE PORTAIL FAMILLES,

<https://ccvaldesarthe.portail-familles.net/>



réervations)

Calendrier 2024 des vacances (dates, sites ouverts, dates des



Annuaire des sites ALSH de la période vacances en cours. Les adresses mail ne sont actives que sur la période de vacances.

LE TROUSSEAU de votre enfant à l'ALSH, à prévoir dans un sac

Pour tous les ENFANTS

et quel que soit le site ALSH

PENSER A NOTER LE NOM DE L'ENFANT SUR SES AFFAIRES

- UNE GOURDE D'EAU
- UN CHAPEAU
- UNE TENUE ET DES CHAUSSURES ADAPTEES à la pratique d'activités diverses
- la **SERVIETTE** de table pour tous les sites ALSH
- un vêtement de pluie (selon la météo annoncée)

Complété pour les enfants de 3-6 ans,

- UN OREILLER (si besoin)
- UN DRAP
- LE DOUDOU
- UNE TENUE DE RECHANGE

Complété pour les enfants de 3-6 ans,

- DU DOUDOU
- D'UN OREILLER (si besoin)
- D'UNE TENUE DE RECHANGE
- D'UNE COUVERTURE OU UN DUVET



NOUVEAUTÉ Rentrée scolaire 2024, pour les communes utilisatrices du portail familles Val de Sarthe (Cérans Foulletourte, Étival les le Mans, Guécélard, Louplande, Mézeray et Roëzé sur Sarthe) et les services communautaires (services Petites Crèches, Relais Petite Enfance, Enfance et Jeunesse), celui-ci évolue. Plus ergonomique, le nouveau Portail Familles sera pleinement compatible avec les différents outils numériques: tablette et téléphone portable notamment....

L'ALSH fonctionne sur tout l'été avec le portail familles en vigueur. Les communes, ci-dessus, pour préparer la rentrée scolaire, vous solliciterons pour actualiser les informations administratives de votre nouveau compte sur le nouveau portail familles.

SÉCURITÉ,

Suite à l'attentat de Moscou survenu le 22 mars 2024, compte tenu de la revendication de l'attentat par l'État islamique et des menaces qui pèsent sur le pays, le Gouvernement a décidé de rehausser la posture Vigipirate à son niveau le plus élevé :



urgence attentat. (<https://www.interieur.gouv.fr/>)

Les consignes de sécurité applicables :

- Le signalement de tout comportement ou objet suspect, y compris aux abords des établissements
- La restriction voire l'interdiction des activités aux abords des installations/ bâtiments d'accueil
 - le renforcement de la surveillance aux abords des installation/ des bâtiments d'accueil
 - le contrôle des accès des personnes, des véhicules et des objets entrants
- Une vigilance accrue lors des embarquements, débarquements du public dans les cars et d'éviter les regroupements de longue durée sur la voir publique

ÉCOLE, DES STAGES DE REUSSITE SCOLAIRE

sont organisés par les professeurs de l'école Camille Souchu, sur les matinées, du lundi 26 au jeudi 29 Août.

L'engagement des élèves se faisant sur la durée du stage, ceux-ci seront accueillis à l'ALSH à partir du déjeuner.

La tarification appliquée est celle de la délibération (DE710_23_12_23), consultable **sur le portail familles, à savoir les forfaits 4 ou 5 jours semaines.**

Les points d'accès aux sites ALSH de 7h30 à 9h00 et de 17h à 18h30

Site ALSH- Roëzé

Ecole Chemin de l'Etre, rue Chemin de l'Etre



ATTENTION, La voie, Chemin de l'Etre, est à sens unique.

Directions : école Chemin de l'Etre, cimetière, Foyer de vie Maurice Dachary.



Site ALSH- Guécélard

Chemin du dauphin



Entrée de l'Accueil Périscolaire.

ATTENTION, la voie CHEMIN DU DAUPHIN sera difficilement accessible aux véhicules en raison de travaux sur le réseau d'eau potable. l'ALSH est accessible par l'autre côté de la voie, avec un accès aux parkings du stade et de l'école.



Site ALSH- Louplande

Route de Souigné

+

Accueil des mini-campeurs Juillet

Ecole Mozart, route de souigné Flacé



Site ALSH- Cérans

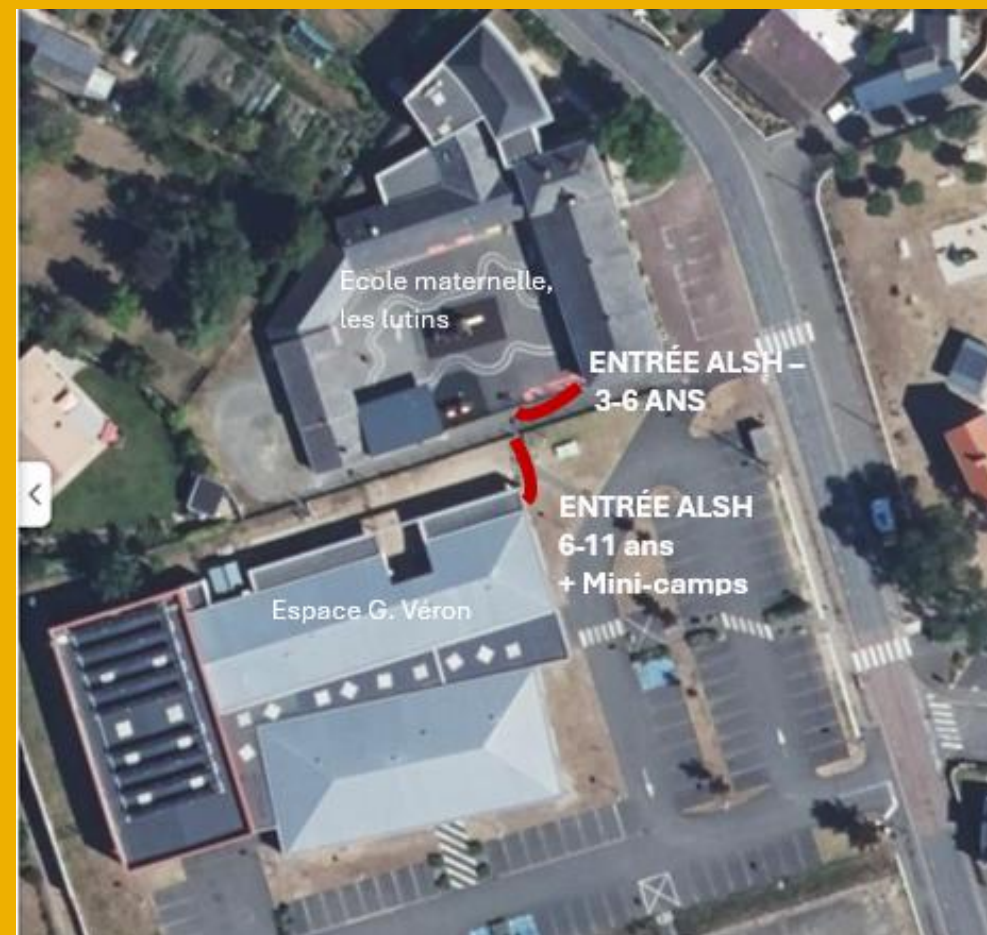
Rue de la République

+

Accueil des mini-campeurs Juillet

Espace G. Véron (6-11 ans) : par le portail de l'espace extérieur

Salle Motricité école maternelle Les lutins (3-6 ans) : par la cour maternelle

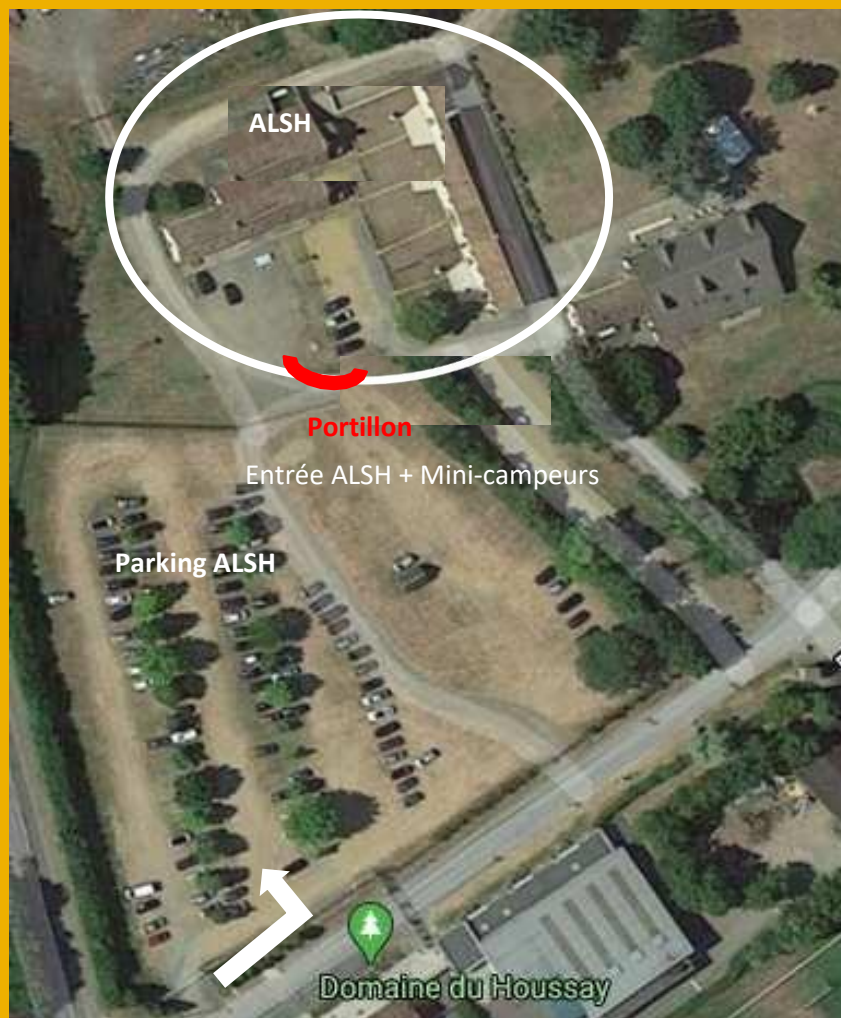


Site ALSH- Spay
Route d'Arnage

+

Accueil des mini-campeurs Juillet

Domaine du Houssay, parking à gauche de l'entrée.



Site ALSH- La Suze

+

Accueil des mini-campeurs Juillet

Portail place des Anciens Combattants – parking gymnase – avec code
(transmis par mail aux familles)



Site ALSH- Malicorne

Ecole maternelle, avenue Rabigot

